

**Схема предполагаемых к использованию земель или части земельного участка**

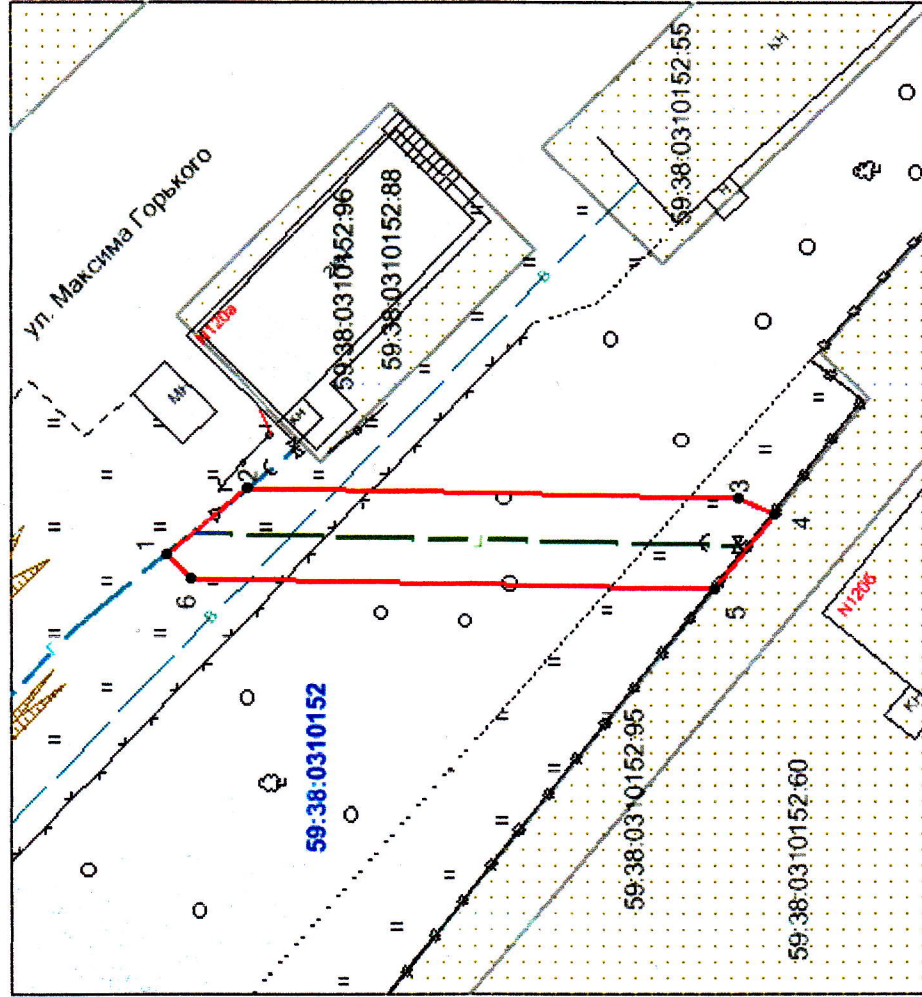
Объект: газопровода в рамках реализации подключения (технологического присоединения) объекта капитального строительства

Местоположение: Пермский край, Частинский район, с. Частые, ул. Горького, к дому № 1206

Площадь земель или части земельного участка, кв.м.: **217**

Категория земель: земли населенных пунктов

Вид разрешенного использования: для строительства газопровода



Масштаб 1:500

Заявитель Т.А. Покидкина

Верно

Обозначение характерных точек границ	Координаты, м (МСК-59)	
	X	Y
1	437633	1336023
2	437628	1336028
3	437595	1336027
4	437593	1336026
5	437597	1336021
6	437631	1336022

**Описание границ смежных землепользователей:**

- от т.1 до т.4 - земли общего пользования;
- от т.4 до т.5 - земельный участок с кадастровым №59:38:0310152:95;
- от т.5 до т.1 - земли общего пользования

**Условные обозначения:**

- граница предполагаемых к использованию земель;
- граница учтенных земельных участков;
- граница кадастрового квартала;
- проектируемый газопровод;
- существующий газопровод;
- обозначение кадастрового квартала;
- кадастровый номер земельного участка.